

TECNOLOGIE

DISPOSITIVI

TOUCHPOINTS

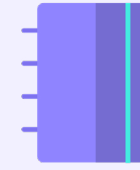
DIGITALI



notifiche



sintesi vocale

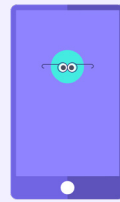


approfondisci

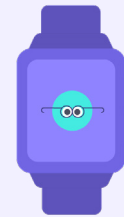


test

FISICI



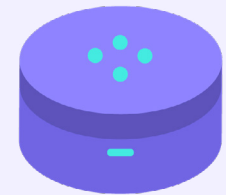
smartphone



smartwatch



auricolari



home assistant

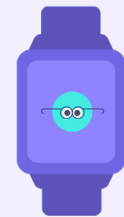
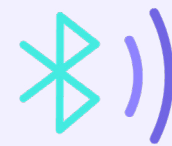
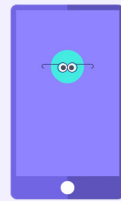
DISPOSITIVI COLLEGATI

APP MOBILE

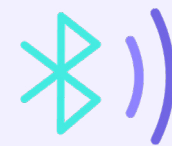
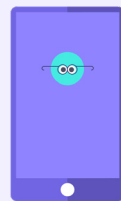
CONNESSIONE

DISPOSITIVO

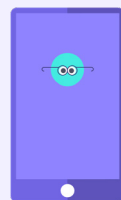
FUNZIONE



Ricezione **notifiche** da parte dell'applicazione **senza contatto diretto** con i dispositivi fisici, da evitare in determinati contesti.



Ricezione **notifiche** da parte dell'applicazione **senza contatto diretto** con il dispositivo fisico, tramite **sintesi vocale** e usufruendo di un dispositivo economicamente **più accessibile**.



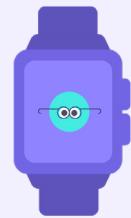
Implementazione **gamification** tramite svolgimento di test da svolgere individualmente o in gruppo per **coinvolgere maggiormente** l'utente e rendere l'esperienza **più interattiva**.

DISPOSITIVI COLLEGATI

TECNOLOGIA E CONNESSIONE

MODELLI SMARTWATCH

MODELLI SMARTBAND



WearOS (android)
WatchOS (apple)

Bluetooth

Yamay
Honor
Apple
Garmin
Fitbit
Huawei GT

Xiaomi Mi Band
Honor Band
Huawei Band

TECNOLOGIA E CONNESSIONE

MODELLI HOME ASS.



Rete Wireles

Google Home
Google Nest
Alexa
Echo

[Alexa Skill](#)

ALEXA SKILL

LISTENING QUIZ

In questo gioco, è possibile ascoltare un testo letto da Alexa per rispondere a delle domande seguenti.

COME SI CREA

Scrivi il passaggio e dividilo in sezioni.
Scrivi le risposte dell'utente e le domande per ogni sezione.
Dai un nome alla Skill.

COME SI CREA

Apri l'app.
Segui le indicazioni di Alexa e ascolta il contenuto.
Fai attenzione e rispondi correttamente.

QUIZ

Sfida i tuoi amici con domande a risposta aperta!

COME SI CREA

Inserisci le domande sui tuoi argomenti preferiti.
Fornisci ad Alexa tutte le risposte.
Scegli un nome per la skill.

COME SI CREA

Prendi da 1 a 4 amici e apri la skill, dicendo ad Alexa i nomi.
Per ogni turno Alexa farà la domanda a un giocatore.
La risposta verrà confermata come giusta o sbagliata.
Alexa calcola il punteggio e decreta il vincitore!

INTERAZIONE DATI

DATI UTILI AL PRIMO ACCESSO

DATI

ETÀ, LIVELLO
DI CONSAPEVOLEZZA

FUNZIONE

Configurare l'app al primo accesso
dell'utente

USO IN APP

Lezioni targettizzate consigliate
e inizio grafici andamento
per feedback

DATI UTILI DOPO IL PRIMO ACCESSO

DATI

FUNZIONE

USO IN APP

MIGLIORAMENTI ATTRAVERSO
L'ANDAMENTO DELL'UTENTE,
MOVIMENTO

Dati interessanti a livello
istituzionale

Statistiche e grafici
"Andamento test"

RISPOSTE GIUSTE,
RISPOSTE ERRATE

Mapping comportamentale
Livello di consapevolezza

Statistiche e grafici
"Andamento test"

LOCALIZZAZIONE

Inviare notifiche personalizzate
a seconda del luogo in cui l'utente
si trova

Sistema notifiche

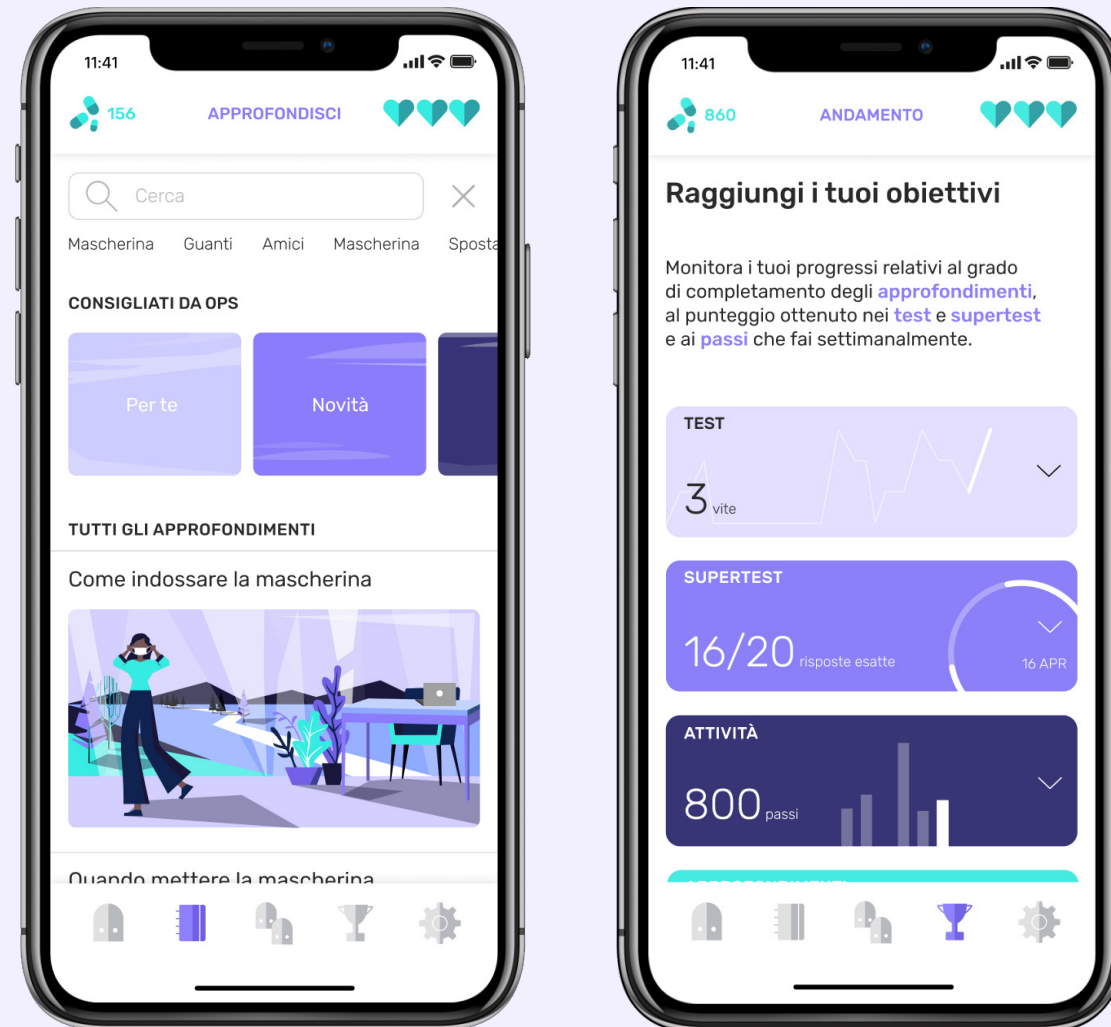
*i dati della posizione non vengono salvati per evitare dinamiche di tracciamento.

ELABORAZIONE DATI RISPOSTE

TEST EFFETTUATI
MAGGIORMENTE APPREZZATI

TENDENZA A RISPONDERE IN
MODO CORRETTO/SBAGLIATO
ALLE DOMANDE DEI TEST

AVANZAMENTO E PROGRESSI

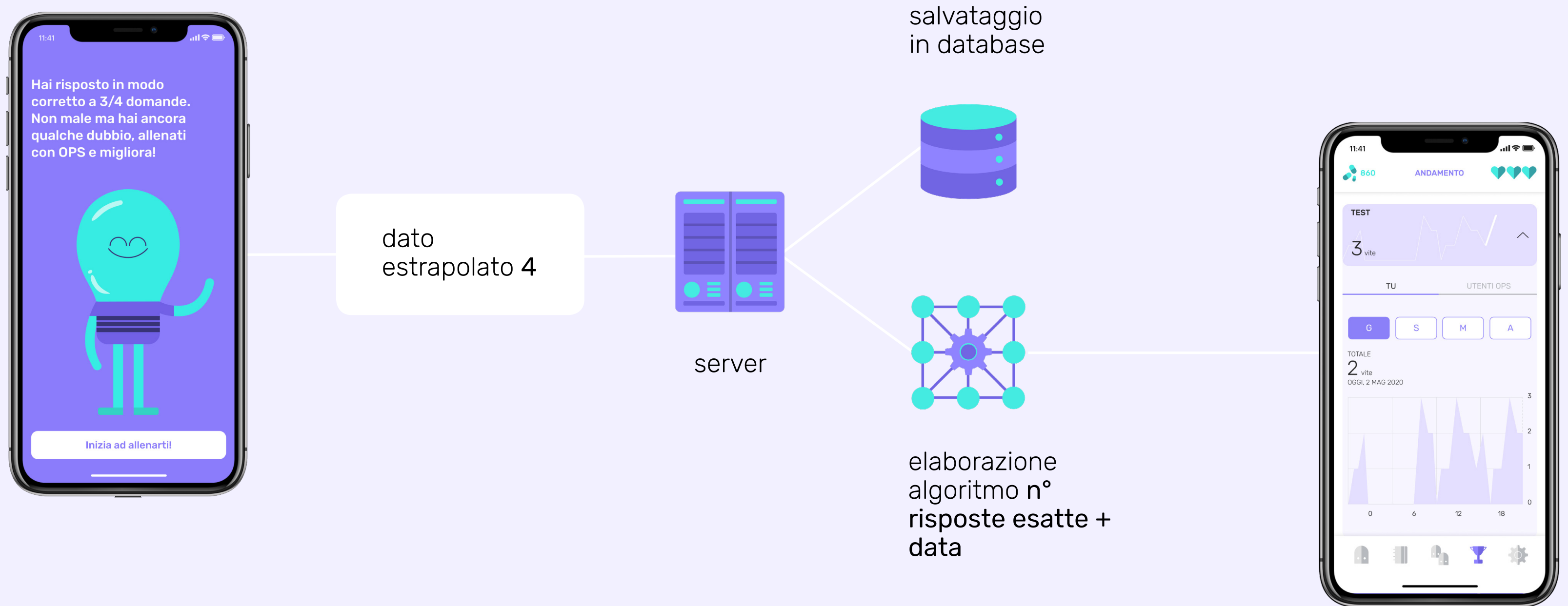


ANDAMENTO NUMERO PUNTI

FREQUENZA D'UTILIZZO
DELL'APP (ENGAGEMENT)

FREQUENZA
D'INTERAZIONE CON OPS

ELABORAZIONE DATI RISPOSTE



ELABORAZIONE DATI RISPOSTE

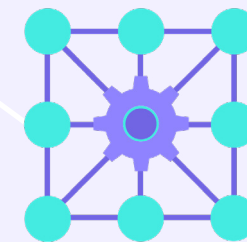


dato estrapolato
argomento
risposta sbagliata



server

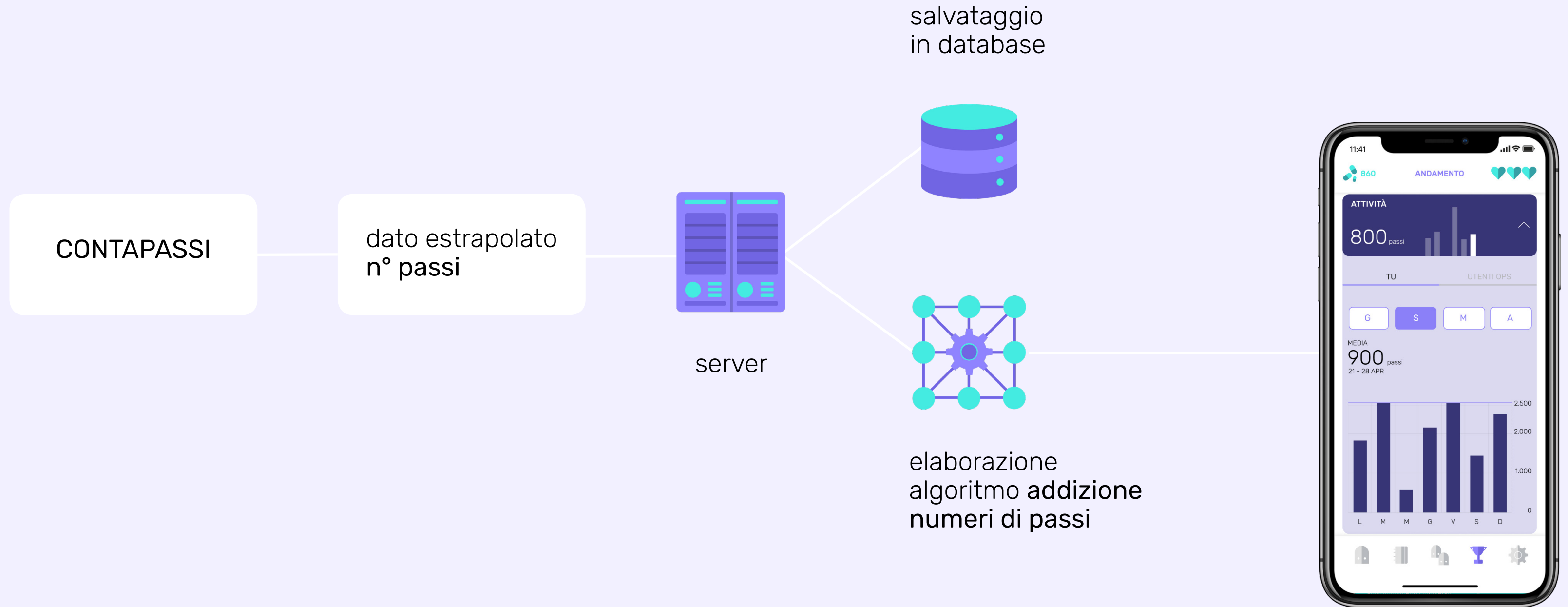
salvataggio
in database



elaborazione
algoritmo individua
argomento



ELABORAZIONE DATI CONTAPASSI

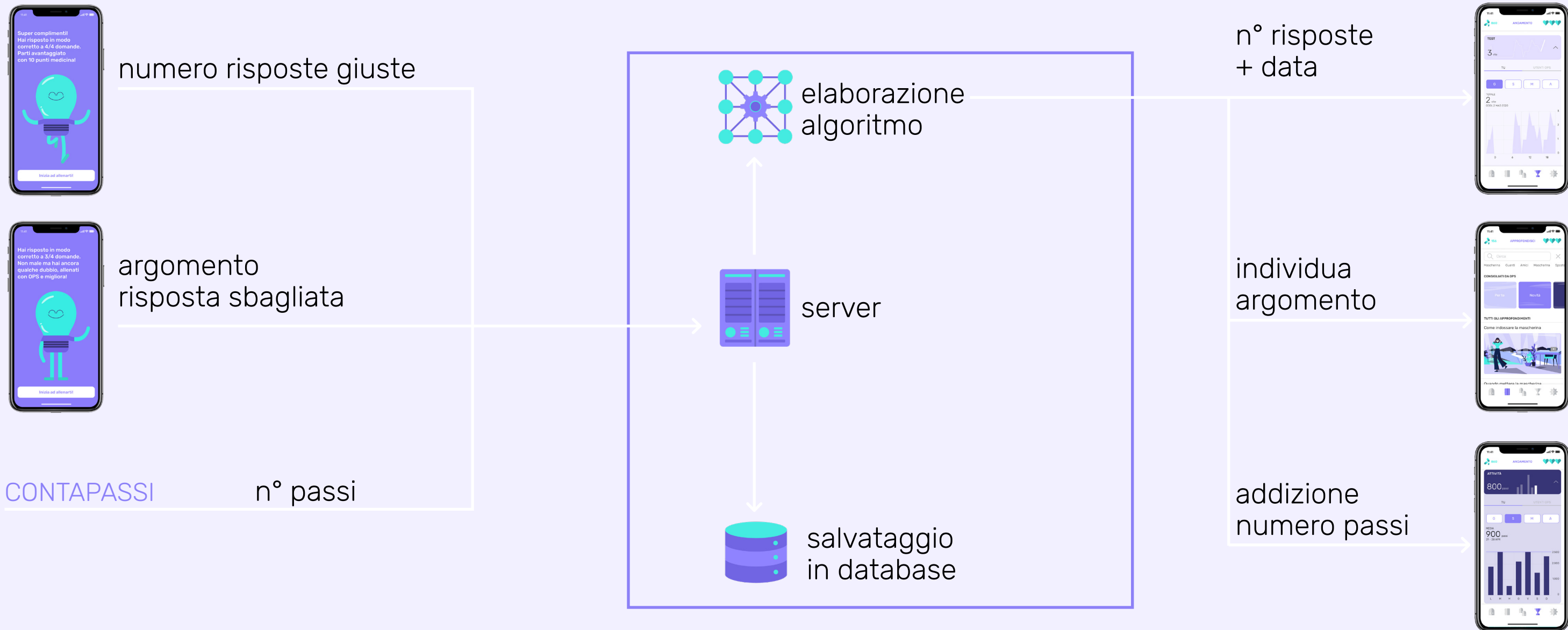


FLUSSI DELLE NOTIFICHE

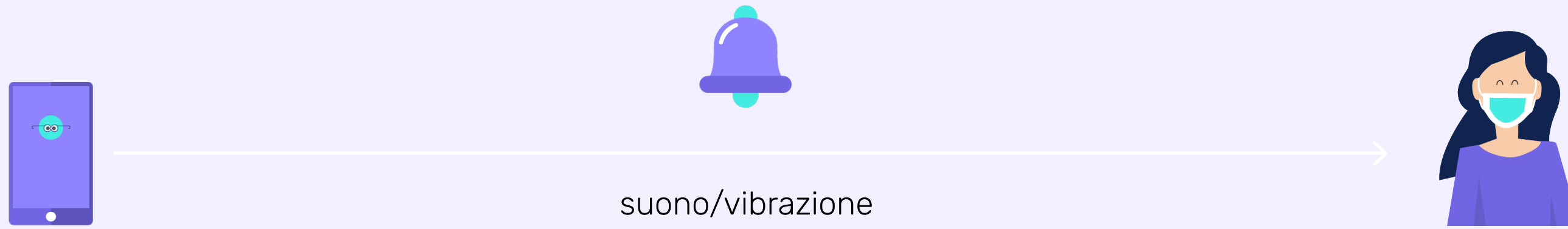
DATO RACCOLTO

BACK-END

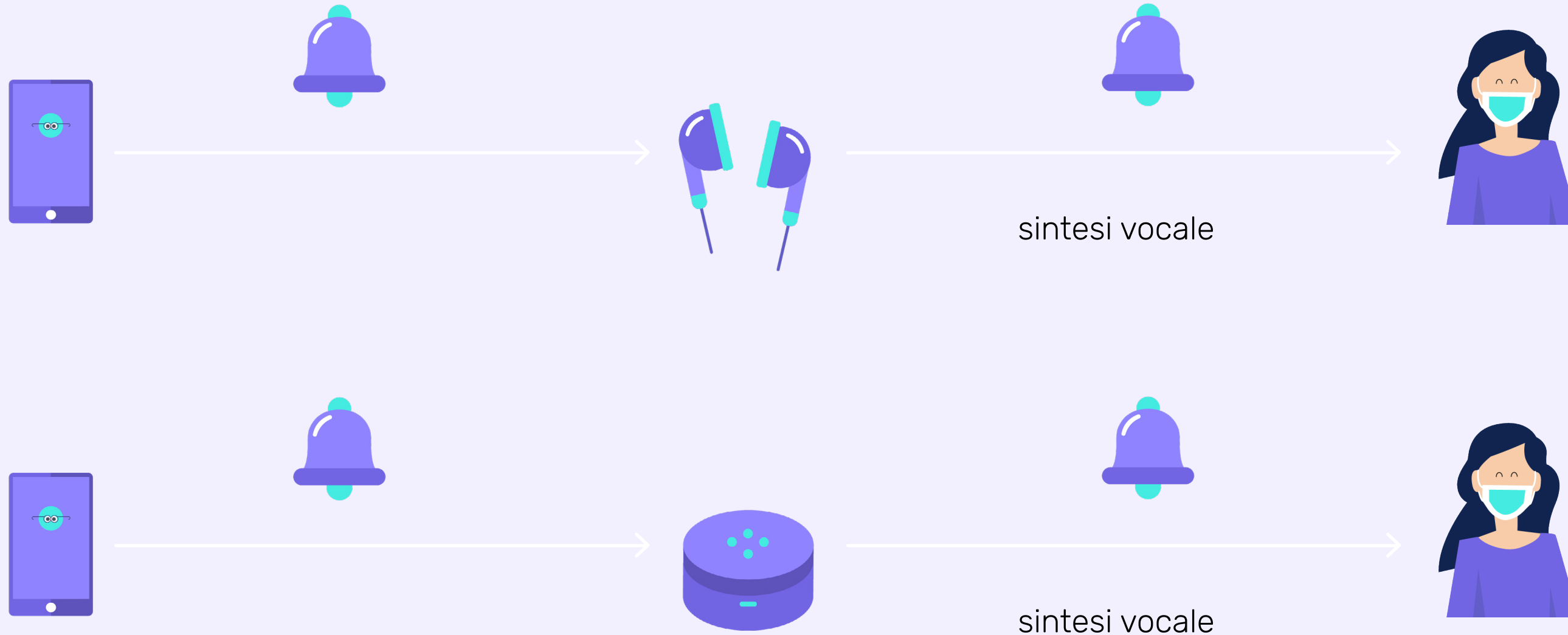
RISULTATO



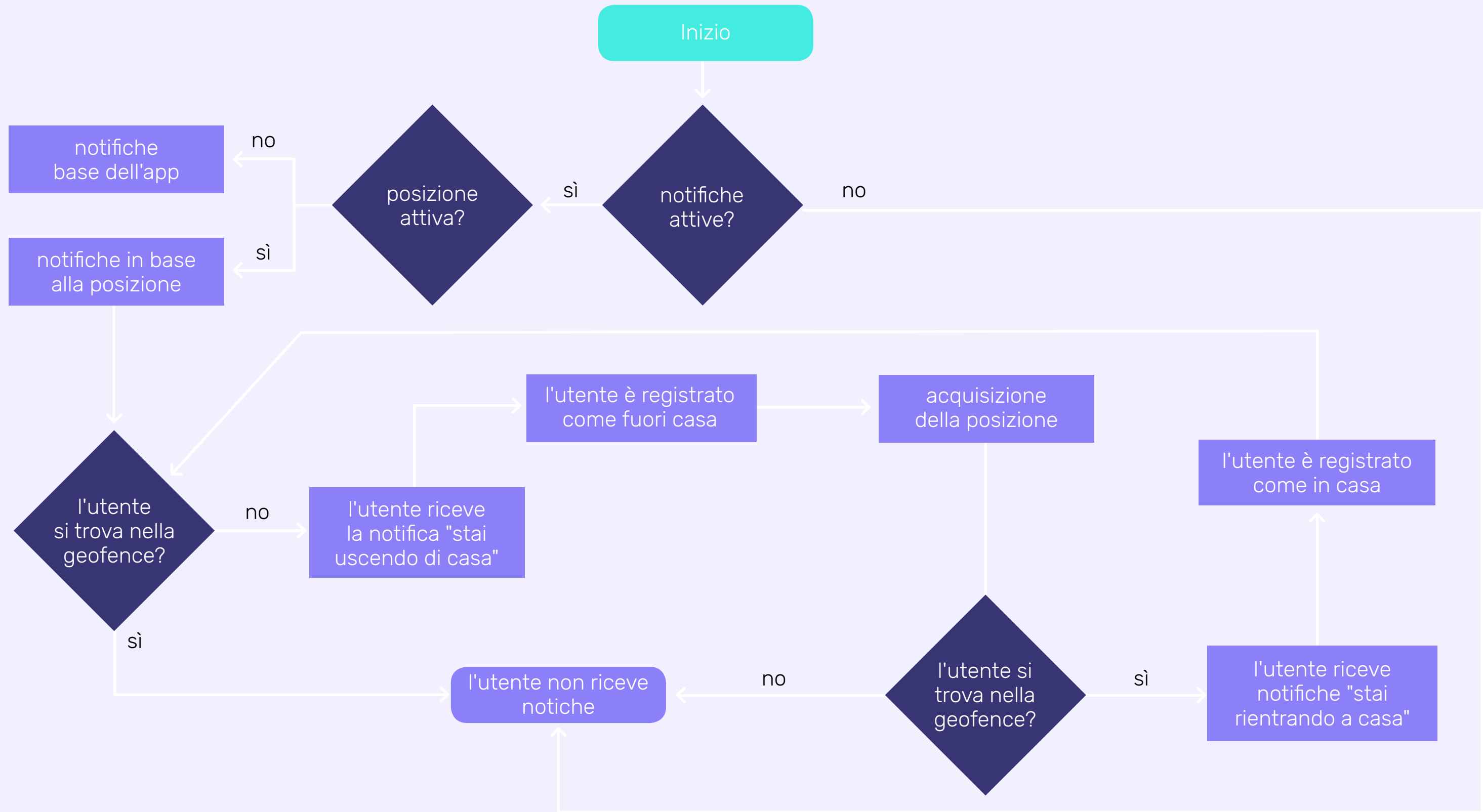
FLUSSI NOTIFICHE



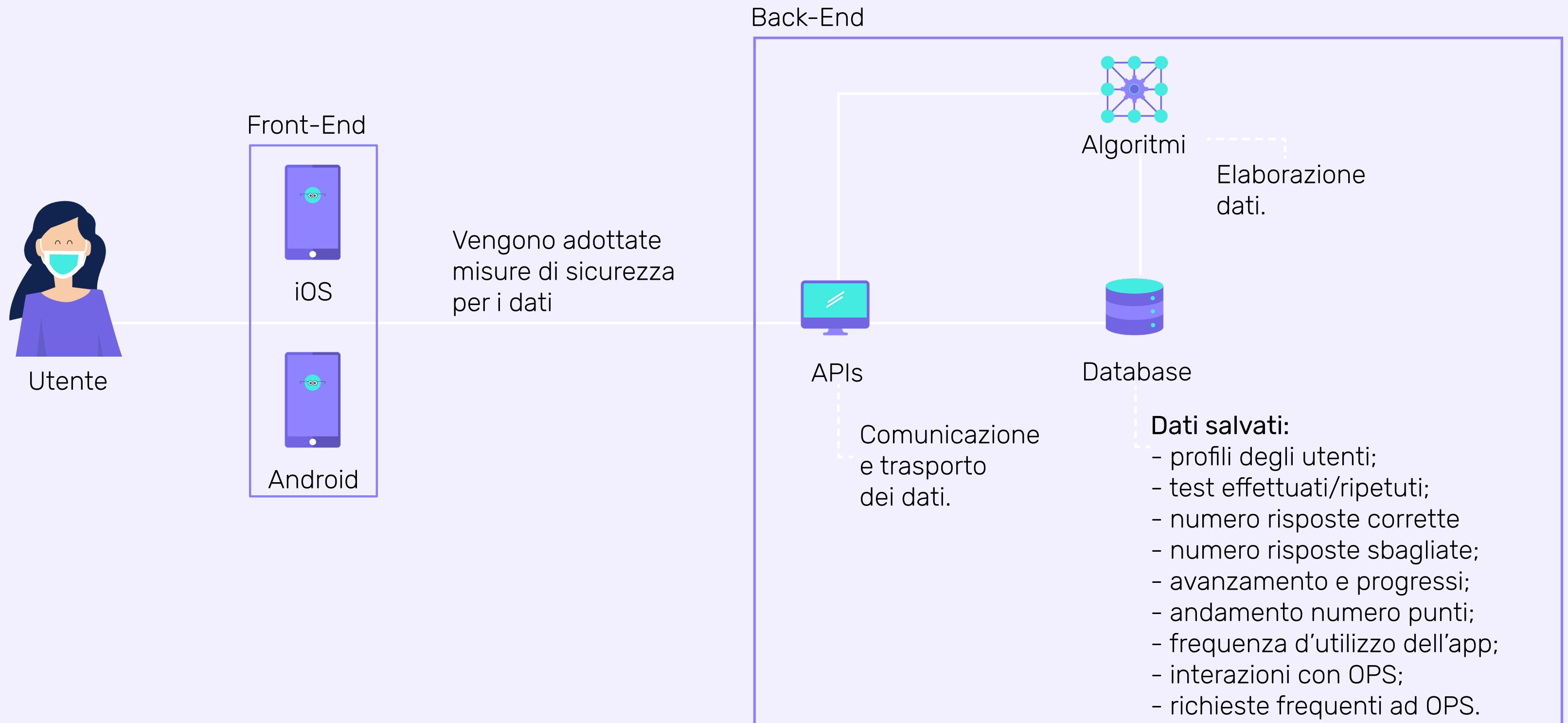
FLUSSI NOTIFICHE



NOTIFICHE



FRONT-END E BACK-END



GRAZIE!